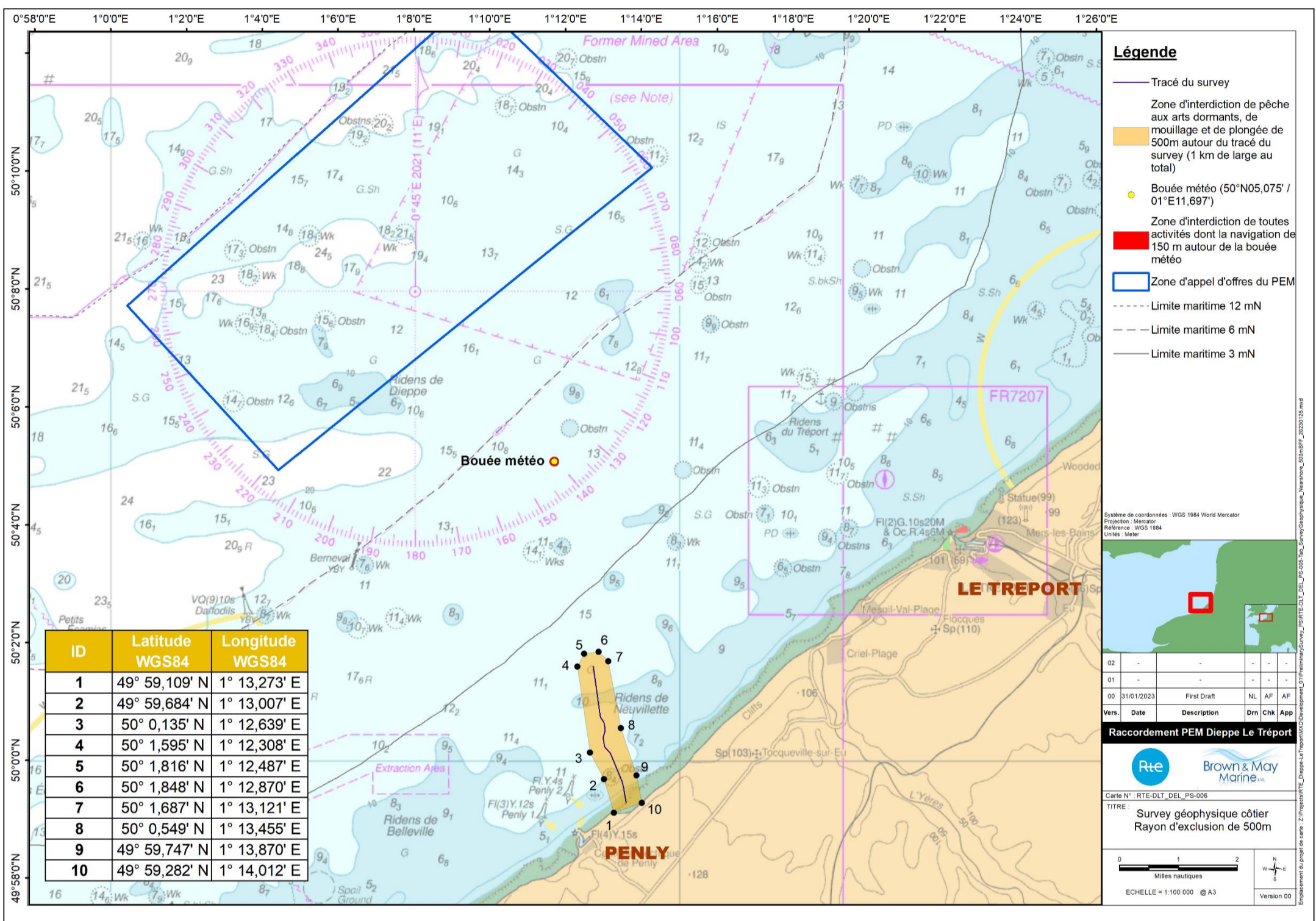


Un survey géophysique/UXO mobilisant des engins tractés est prévu dans la partie côtière du tracé des câbles de raccordement du PEM de Dieppe-Le Tréport à partir du 28 février 2023 pour 8 jours environ (hors aléas météo)



Moyens nautiques utilisés

- Navire de survey PUMA (12h/24)**
- MMSI: 225986243
 - L x l : 11m x 4m



Interdictions en place (arrêté 09/2023/PRÉMAR MANCHE)

- Zone d'interdiction de pêche aux arts dormants, de mouillage et de plongée de 500m autour du tracé côtier (zone orange de 1km de large au total)
- Bulle dynamique d'interdiction de navigation à 500m autour du navire PUMA lorsqu'il est en opération
- Zone d'interdiction de toutes activités dont la navigation à 150m autour de la bouée météo (50°N05,075' et 01°E11,697')

Nature de l'activité

La campagne d'étude géophysique à la côte consiste en la réalisation de relevés à l'aide d'équipements tractés à quelques mètres au-dessus du fond ou fixés au navire lui-même. Cette campagne vise à confirmer la bathymétrie de la zone et l'absence de potentiels engins explosifs (UXO) sur le tracé des câbles.