



Marquage des ESTURGEONS EUROPEENS

Suivi des déplacements et des habitats

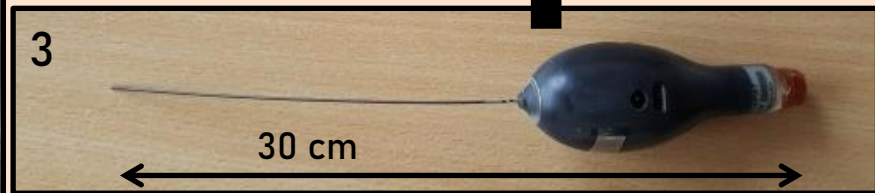
Migrateur emblématique, *Acipenser sturio* est menacé de disparition. Afin de contribuer à la restauration de l'espèce, les retours d'informations sur les esturgeons observés sont essentiels !

Depuis 2009, lors des campagnes scientifiques dans l'estuaire de la Gironde, les individus capturés sont marqués. Actuellement vous pouvez rencontrer trois types de marques :

1- À la base de la nageoire dorsale : une **marque numérotée de couleur jaune la laisser en place** noter le numéro



2- Dans les écussons : **marque à mémoire la détacher et l'expédier** à l'adresse indiquée



3- Au niveau de la nageoire dorsale : **marque satellite la laisser en place** noter le numéro et appeler le numéro de téléphone indiqué
Si la marque est échouée, votre interlocuteur vous indiquera la marche à suivre

► L'esturgeon européen est une espèce strictement protégée. En cas de capture accidentelle d'un esturgeon, il convient de le relâcher rapidement et avec précaution quelque soit son état.



► Vous avez observé un esturgeon européen ? Déclarez le au 05 57 49 67 59 ou sur sturio.fr

MERCI de votre vigilance et de votre collaboration